

PIESE DE ECHIPAMENT MILITAR DESCOPERITE ÎN CASTRUL DE LA MEHADIA

Paul Dinulescu

Cuvinte cheie: echipament militar, castru, import

Key words: military equipment, fort, import

***Abstract:** Although the archaeological research from Mehadia were started again recently, they were very successful as there were discovered (during the excavations) some military pieces. This article analyses the military equipment pieces from this fortress. We are presenting here four bronze pieces, which based on analogies, can be found all over the Roman Empire. All of them were obviously imports.*

Cercetările arheologice în castrul roman de la Mehadia au fost reluate destul de recent, respectiv în anul 2000. Încă de la prima campanie de săpături, pe lângă bogatul inventar arheologic descoperit (ceramică, monede, diverse obiecte din fier) au ieșit la iveală și numeroase piese de armament și echipament militar, în special cataramă și aplice.

Acest articol tratează o parte din piesele de echipament militar descoperite, pe bază de analogii, atât pentru teritoriul provinciei Dacia, cât și pentru restul Imperiului.

1. Cataramă de armură (fig. 1)

Dimensiuni: L = 4.8 cm; l = 1,7cm; **Materialul** bronz; **Tehnica:** batere. **Stare de conservare:** bună.

Descriere: Piesa este realizată din două părți componente, o placă dreptunghiulară care încă mai păstrează niturile de fixare și o parte mobilă în formă de palmetă cu un singur nit de fixare. Piese erau fixate pe curelele din piele ale armuri. Este tipul cel mai des întâlnit, unele exemplare având niturile încadrate de cercuri¹.

În opinia lui M. C. Bishop acest tip de piesă ar defini un stil propriu danubian². Ca datare, aparține secolelor I-II d. Hr.

¹ Deschler-Erb 1999, p. 36.

² Bishop 1987, p. 120.

Loc de păstrare: CSIATIM , nr. inv. 14/ 2001.

2. **Garnitură de curea** (fig. 2)

Dimensiuni: L = 6,2 cm; l = 1,7cm; Materialul: bronz; Tehnica: turnare în tipar.

Stare de conservare: bună

Descriere: Piesa este compusă dintr-o placă dreptunghiulară, cu o perforație interioară de 3,5 cm. Capul piesei este ornamentat cu o protuberanță treflată, iar în partea opusă se observă un orificiu pentru fixare.

Aceste piese serveau ca ornamente ale centurilor, anexe ale cataramelor acestora și uneori aveau un rol apotropaic.

Analogii pentru această piesă avem la Porolissum³, se datează în a doua jumătate a secolului al II-lea⁴.

Loc de păstrare: CSIATIM , nr. inv. 11/ 2001.

3. **Capăt de curea** (fig. 3)

Dimensiuni: L = 3.8 cm; l = 0.5cm; Materialul bronz; Tehnica: turnare în tipar

Stare de conservare: bună

Descriere: Piesa este alcătuită dintr-o ansă, atașată la curea prin nituire, continuată cu corpul propriu-zis, cu secțiunea aplatizată care se termină în unghi ascuțit⁵. Astfel de piese sunt confecționate în general din bronz, cu rare excepții din fier⁶ și erau plasate la capetele curelelor din piele, având rolul de a preveni răsucirea lor⁷.

Analogii pentru această piesă avem în castrul de la Gherla⁸, la Ulpia Traiana Sarmizegetusa⁹ și Bologa¹⁰.

Acest tip de piese a fost descoperit în aproape toate siturile militare de pe teritoriul Daciei și este comun secolului al II-lea¹¹.

Loc de păstrare: CSIATIM , nr. inv. 12/ 2001.

4. **Pendantiv** (fig. 4)

Dimensiuni: L = 2 cm; l = 1cm; Materialul bronz; Tehnica: turnare în tipar.

Starea de conservare: bună.

³ Gudea 1989 p. 644.

⁴ Amon 2004, p. 143.

⁵ Amon 2004, p. 121.

⁶ Amon 2004, p. 121.

⁷ Oldenstein 1976, p. 142.

⁸ Găzdac 1995, p. 421.

⁹ Ilieș 1981, p. 421-423

¹⁰ Gudea 1977, p. 188.

¹¹ Petculescu 1995, p. 115.

Descriere: Piesa se găsește în stare fragmentară, păstrându-se cei trei lobi decorați cu motivul ochilor circulari¹². Pandantivele nu îndeplinesc de obicei nici o funcție practică. Ele erau folosite ca podoabă sau ca și amuletă protectoare, putând fi considerate și un semn distinctiv al rangului¹³.

Analogii pentru această piesă avem la Gherla¹⁴.

Se datează în secolele II – III d. Hr.

Loc de păstrare: CSIATIM, fmi.

Articolul de față a încercat să prezinte funcționalitatea unor piese de echipament militar descoperite în castrul de la Mehadia. Este vorba despre patru piese confecționate din bronz, din care trei au aparținut echipamentului vestimentar al infanteristului. Cele trei piese au fost descoperite în vicus-ul militar al castrului, în apropierea templului dedicat lui Apollo și Jupiter Dolichenus, de către *cohors III Delmatarum*. Datarea lor se face în cadrul larg al secolelor II-III.

Această trupă auxiliară va staționa în castrul de la Mehadia până la abandonarea provinciei. Identificarea fiecărei piese în parte a fost posibilă prin recurgerea la analogii cu piese descoperite pe tot cuprinsul Imperiului Roman, lucru care demonstrează existența unei standardizări a armamentului și echipamentului militar roman.

BIBLIOGRAFIE

- Amon 2004 Amon L. , *Armamentul și echipamentul armatei romane din Dacia sud-carpatică*, Craiova 2004.
- Bishop 1987 Bishop M.C., *The evolution of certain features, Roman Military Equipment: Accoutrements of War*, BAR IS 336, Oxford, p. 109-139.
- Deschler-Erb 1999 Deschler-Erb E., *Römisches Militär des 1. Jahrhunderts n. Chr. in Augusta Raurica*, Römisch-Germanischen Kommission, Band 28, 1999.
- Găzdac 1995 Găzdac C., *Bronzuri romane de la Gherla*, Acta MN, XXXII, 1995, p. 401-430.
- Gudea 1977 Gudea N., *Materiale arheologice din castrul roman de la Bologa*, Apulum XV, 1977, p. 169-215.
- Gudea 1989 Gudea N., *Porolissum. Un complex arheologic daco-roman la marginea de nord a Imperiului roman*, în Acta MP, XIII, 1989.

¹² Găzdac 1995, p. 409

¹³ Deschler Erb 1999, p. 49.

¹⁴ Găzdac 1995, p. 409.

- Ilieș 1981 Ilieș C., *Arme romane descoperite la Ulpia Traiana Sarmizegetusa*, Acta MN XVIII, 1981, p. 413-423.
- Oldenstein 1976 Oldenstein J. , *Zür Ausrüstung Römischer Auxiliareinheiten*, Bericht der Römisch Germanischen Kommission, Band, 56, 1976.
- Petculescu 1995 Petculescu L., *Roman equipment graves in Roman Dacia*, JRMES 6, p. 105-145.

Lista ilustrațiilor:

I. Piese de echipament din castrul și vicus-ul militar de la Mehadia:

Fig. 1- Cataramă de armură

Fig. 2- Garnitură de curea

Fig. 3- Capăt de cataramă

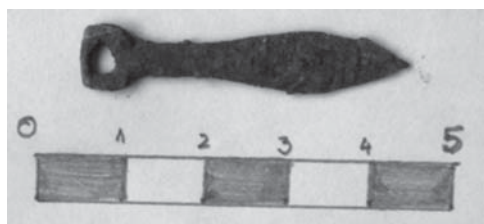
Fig. 4- Pandantiv



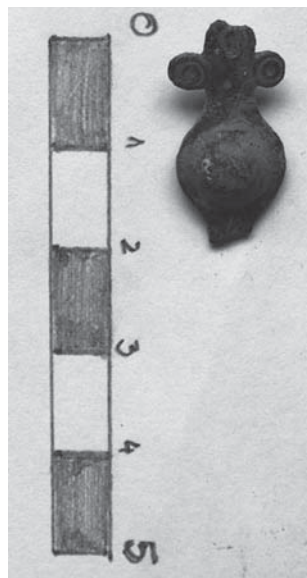
1



2



3



4